



**КОМИТЕТ ИМУЩЕСТВЕННЫХ ОТНОШЕНИЙ
АДМИНИСТРАЦИИ ПЕРМСКОГО МУНИЦИПАЛЬНОГО ОКРУГА**

РЕШЕНИЕ

о размещении объектов № 151

Пермский край
Пермский муниципальный округ

27.01.2025

Комитет имущественных отношений администрации Пермского муниципального округа разрешает Публичному акционерному обществу «Россети Урал» (ИНН 6671163413, ОГРН 1056604000970, почтовый адрес: 620026, г. Екатеринбург, ул. Мамина Сибиряка, д. 140)

размещение объекта: «Строительство ВЛ 0,4 кВ с установкой ПУ для электроснабжения села Курашим(4500100091) (АО «Газпром газораспределение Пермь»)»

на землях государственная собственность на которые не разграничена.

на срок бессрочно

Местоположение: Пермский край, Пермский муниципальный округ, с. Курашим

Приложение: схема предполагаемых к использованию земель или земельных участков.

Особые условия использования:

1) При установке опор электросетевого хозяйства учесть параметры ширины проезда улично-дорожной сети, во избежание сужения полосы отвода дороги. Установить опоры на расстоянии не более 2 метров от границ земельного участка.

2) При условии получения разрешения на производство земляных работ.

Заместитель председателя комитета


(подпись, печать)

М.В. Королева



Схема предполагаемых к использованию земель или части земельного участка

Объект: "Строительство ВЛ 0,4 кВ с установкой ПУ для электроснабжения села Курашим (4500100091) (АО "Газпром газораспределение Пермь")"

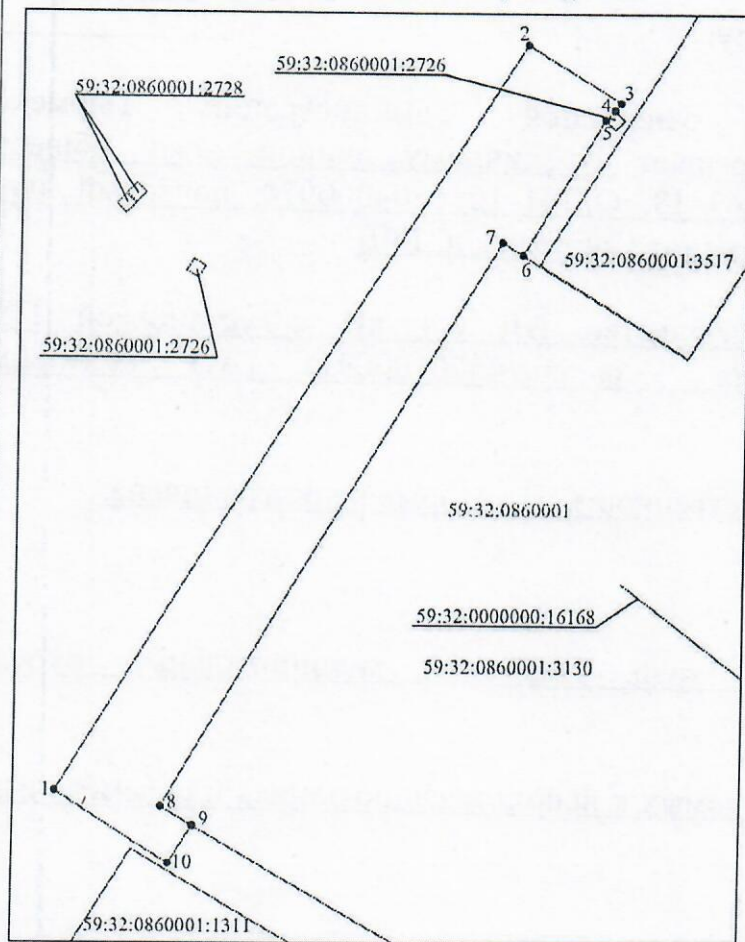
Местоположение: Пермский край, Пермский муниципальный округ, с. Курашим

Площадь земель или части земельного участка, кв. м.: 459

Категория земель: Земли населенных пунктов

Вид разрешенного использования земельного участка:

Цель использования: Под объекты инженерного оборудования электроснабжения (Строительство ВЛ 0,4 кВ с установкой ПУ для электроснабжения села Курашим (4500100091) (АО "Газпром газораспределение Пермь"))



1:500

Описание границ смежных землепользователей:

- от точки 1 до точки 4 - земли в государственной или муниципальной собственности, права на которые не разграничены;
- от точки 4 до точки 5 по границе земельного участка с кадастровым номером 59:32:0860001:2726;
- от точки 5 до точки 6 - земли в государственной или муниципальной собственности, права на которые не разграничены;
- от точки 6 до точки 9 по границе земельного участка с кадастровым номером 59:32:0860001:3130;
- от точки 9 до точки 1 - земли в государственной или муниципальной собственности, права на которые не разграничены

Каталог координат характерных точек		
Обозначение характерных точек границ	Координаты МСК-59. Зона 2, м.	
	X	Y
1	477279.88	2253042.81
2	477334.53	2253076.54
3	477330.33	2253083.35
4	477329.78	2253082.91
5	477329.06	2253082.23
6	477319.02	2253076.37
7	477319.95	2253074.87
8	477278.78	2253050.67
9	477277.41	2253053.03
10	477274.63	2253051.31
1	477279.88	2253042.81

Условные обозначения:

- предполагаемые к использованию земли;
- существующая часть границы земельного участка, имеющиеся в ЕГРН сведения о которой достаточны для определения ее местоположения;
- граница кадастрового квартала;
- характерная точка границы испрашиваемого земельного участка;
- границы зон, с особыми условиями использования территории внесенные в ЕГРН;
- существующая часть границы здания, сооружения, объекта незавершенного строительства, имеющиеся в ЕГРН сведения о которой достаточны для определения ее местоположения;

Заявитель: